

# Testbanken voor opleidingscampus



Als bedrijf zijn wij gestart met een interne opleidingscampus. De bedoeling is om basis elektriciteit, mechanica en hydraulica aan te bieden. Hiervoor hebben wij testbanken nodig.

## DE UITDAGING

Het concept van de testbank hydraulica werd ontwikkeld met studenten van KU Leuven. De uitdaging is om van dit concept tot een werkende testbank te komen. De werkbank moet gemonteerd, alle componenten aangesloten en elektrisch bekabeld worden.



## IMPACT

Als de testbank werkt kunnen wij intern onze werknemers opleiden en omscholen.

## ONDERSTEUNING & MATERIALEN

De studenten krijgen de ondersteuning van het volledige team van de afkantpersen. Engineering, productie en proces. De studenten kunnen ook gebruik maken van alle beschikbare machines en materialen.

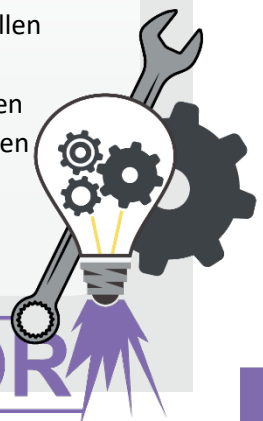


## HET BEDRIJF: LVD Company (Gullegem)



LVD is toonaangevend in de ontwikkeling en bouw van plaatbewerkingsmachines, waaronder afkantpersen, gerobotiseerde cellen en lasersnijmachines. Onze wereldwijd gebruikte machines vinden toepassing in diverse sectoren, waaronder landbouw, food & catering, en transport. Daarnaast leveren we ook software voor het programmeren en integreren van de machines.

<https://www.lvdgroup.com/nl>



# excellERATOR



mtech+



AGORIA

ANTTEC+

LIMTEC+